

県営住宅 9 月期空家募集

○募集期間 平成 29 年 9 月 14 日(木)～18 日(月)

*郵送の場合 14 日～18 日までの消印有効

*持参の場合 平成 29 年 9 月 14 日(木)、15 日(金)

午前 8 時 30 分～午後 4 時 30 分

○抽 選 日 平成 29 年 9 月 22 日 (金) 午前 9 時 30 分～

○入居可能日 平成 29 年 11 月 16 日 (木) 以降で公社の指定する日

抽選で当選された方は後日資格審査を受けていただき、合格された方に入居していただきます。

「多数回落選者」の優遇措置は平成30年3月募集で終了予定です。

募 集 団 地 及 び 戸 数

地 区	団地名	タイプ	募集枠	単身 区分	戸数	エレベーター	部 屋 番 号
静岡市 清水区	興津	A	一般	-	3	-	8-201(2階) 6-308(3階) 6-401(4階)
			子育て・新婚	-	4	-	8-107(1階) 1-301, 6-301, 8-301(3階)
		A(居住改善)	一般	-	2	-	3-302(3階) 3-401(4階)
			子育て・新婚	-	3	-	4-101(1階) 3-308(3階) 2-408(4階)
		B	一般	可	3	-	1-306(3階) 6-504, 8-503(5階)
			子育て・新婚	-	3	-	1-106(1階) 1-304(3階) 6-403(4階)
		B(居住改善)	一般	可	2	-	2-504, 3-504(5階)
			子育て・新婚	-	3	-	2-306(3階) 3-403(4階) 3-506(5階)
		C	一般	-	1	-	9-304(3階)
			子育て・新婚	-	2	-	9-205(2階) 9-305(3階)
宮下	-	子育て・新婚	-	1	-	1-301(3階)	
アイリス青葉	B	一般	-	1	○	202(2階)	
静岡市 葵 区	南沼上	B	一般	-	1	-	B-404(4階)
			子育て・新婚	-	1	-	E-202(2階)
	東部	A(居住改善)	一般	可	2	-	N-377(2階) L-304(4階)
			子育て・新婚	-	3	-	N-366(1階) N-357(2階) 0-394(4階)
	伝馬町新田	B	一般	-	1	○	1-810(8階)
			子育て・新婚	-	1	○	1-105(1階)
	麻機羽高	A	一般	可	1	-	2-43(3階)
			子育て・新婚	-	2	-	1-18(3階) 3-74(4階)
		A(居住改善)	子育て・新婚	-	1	-	13-374(2階)
		A(風呂付)	一般	可	1	-	9-266(4階)
	子育て・新婚		-	1	-	6-197(3階)	
ルルアイナ	B	子育て・新婚	-	1	○	201(2階)	

(続く)

地区	団地名	タイプ	募集枠	単身区分	戸数	エレベーター	部屋番号	
静岡市 駿河区	登呂	A(居住改善)	一般	-	1	-	8-304(3階)	
			子育て・新婚	-	1	-	8-104(1階)	
	向敷地	B	一般	-	1	-	205(2階)	
	サントルナーージュ宮竹	B	子育て・新婚	-	1	○	103(1階)	
焼津市	田尻	D	子育て・新婚	-	1	○	F-505(5階)	
			F	一般	可	1	○	2-207(2階)
				子育て・新婚	-	1	○	1-305(3階)
	G	子育て・新婚	-	1	○	1-206(2階)		
小川堅小路	-	一般	-	1	-	2-303(3階)		
藤枝市	平島	A	子育て・新婚	-	1	-	A-204(2階)	
			B	子育て・新婚	-	1	-	C-105(1階)
	やよい	A(居住改善)	一般	-	1	-	E-305(3階)	
			子育て・新婚	-	2	-	E-301, E-303(3階)	
	瀬古	A	A(居住改善)	子育て・新婚	-	1	-	1-301(3階)
				一般	-	1	-	2-506(5階)
			B	子育て・新婚	-	1	-	2-406(4階)
				子育て・新婚	-	1	-	5-402(4階)
	駿河台西	A	一般	-	5	-	2-201, 3-203(2階) 2-302(3階) 1-402(4階) 1-505(5階)	
			B	一般	-	1	-	2-103(1階)
青洲	A	一般	-	2	-	4-206(2階) 4-301(3階)		
島田市	六合	A(居住改善)	一般	-	1	-	3-303(3階)	
			子育て・新婚	-	1	-	3-206(2階)	
島田南	-	一般	-	2	-	3-201(2階) 1-302(3階)		
吉田町	吉田	-	一般	-	3	-	A-204(2階) A-305(3階) A-405(4階)	
21 団地						78 戸		

※部屋の指定はできません。

※「子育て・新婚世帯枠」とは、下記に該当する世帯が優先的に申込できる募集枠です。

(上記募集団地一覧表においては、「子育て・新婚」と表示しています。)

子育て世帯＝中学校入学前の子ども（平成17年4月2日以降に生まれた子ども）がいる世帯。

新婚世帯＝申込日時点で婚姻届日から3年以内で、夫婦の合計年齢が80歳以下の世帯。

(婚約の場合は婚姻日が入居予定月から3ヶ月以内)

※「風呂付」は浴槽・風呂釜を県で設置してある住宅です。風呂以外の設備や面積、間取りは「県営住宅の入居のご案内」に記載されている同タイプと変わりはありませんが、若干家賃が高くなっています。(風呂付タイプに申し込む場合は、申込書の「タイプ」欄の()に必ず「風呂付」と記入してください。)

※「子ども・被災者支援法」に基づく支援対象避難者の方は、入居資格要件が緩和されています。

詳しくは、公社にお問い合わせください。

※ 「居住改善」は主に浴槽・給湯器等を県で設置してある住宅です。「居住改善」の家賃や設備については「県営住宅の入居のご案内」に記載されているものとは異なります。(居住改善タイプに申し込む場合は、申込書の「タイプ」欄の()に必ず「居住改善」と記入してください。)

興津 A(26 居住改善) 2-408,3-302,4-101	興津 A(27 居住改善) 3-308,3-401
面積 64.1 m ² 間取り 6・6・4.5 畳・LDK 家賃 1～6 区分 25,600～50,400 円	面積 64.1 m ² 間取り 6・6・4.5 畳・LDK 家賃 1～6 区分 25,600～50,300 円
興津 B(26 居住改善) 2-306,2-504,3-403,3-504,3-506	東部 A(19 居住改善) N-366,O-394
面積 54.3 m ² 間取り 6・6・4.5 畳・K 家賃 1～6 区分 21,800～42,900 円	面積 40.2 m ² 間取り 6 畳・LDK 家賃 1～6 区分 16,300～32,100 円
東部 A(21 居住改善)L-304	東部 A(21 居住改善)N-357,N-377
面積 36.5 m ² 間取り 6・4.5 畳・DK 家賃 1～6 区分 14,000～27,600 円	面積 34.4 m ² 間取り 6・4.5 畳・DK 家賃 1～6 区分 13,500～26,600 円
麻機羽高 A(22 居住改善) 13-374	登呂 A(28 居住改善) 8-104,8-304
面積 41.6 m ² 間取り 6・4.5・3 畳・DK 家賃 1～6 区分 15,400～30,300 円	面積 59.8 m ² 間取り 6・6・4.5 畳・LDK 家賃 1～6 区分 25,000～49,000 円
やよい A(28 居住改善) E-301,303,305	瀬古 A(27 住改善) 2-506,2-406
面積 56.7 m ² 間取り 6・6・4.5 畳・DK 家賃 1～6 区分 19,200～37,700 円	面積 61.3 m ² 間取り 6・6・6 畳・DK 家賃 1～6 区分 21,300～41,900 円
瀬古 B(26 居住改善) 4-205	六合 A(28 居住改善) 3-206,3-303
面積 60.2 m ² 間取り 6・6・4.5 畳・DK 家賃 1～6 区分 20,900～41,000 円	面積 59.8 m ² 間取り 6・6・4.5 畳・LDK 家賃 1～6 区分 21,000～41,300 円

空家募集終了後の先着順受付(郵送不可)

申込が募集戸数に満たない場合は、募集期間終了後の翌日から起算した 4 営業日後以降、月末まで(土・日曜日、祝日を除く)先着順(郵送不可)で受付します。

9 月 22 日(金)～29 日(金) 午前 8 時 30 分～午後 4 時 30 分

新規募集で定員に満たなかった団地の募集

※ 今月は新規募集で定員に満たなかった、下記の募集もあります。

麻機北団地 1 号棟 (建替住宅) 戸数 1 戸

興津団地 5 号棟 (リモデル住宅) 戸数 2 戸

やよい団地 F 号棟 (リモデル住宅) 戸数 1 戸

詳細は専用の募集概要をご覧ください

●ただし、空家募集と重複して申し込むことはできません。

県営住宅の入居者再募集概要

1 募集概要

- (1) この住宅は、県営やよい団地のリモデル住宅です。今回の募集戸数は1戸です。
- (2) 申込者全員で公開抽選を行い、仮当選の方を決定します。
- (3) 仮当選の方は資格審査を受けていただき、合格された方に入居していただきます。
- (4) その他詳しくは専用のパンフレットでご確認ください。

2 団地概要

●名称：県営やよい団地F号棟（リモデル住宅）

- (1) 所在地：藤枝市岡部町三輪 685-8
- (2) 構造：鉄筋コンクリート造・5階建(エレベーター付き)
- (3) 募集戸数・家賃等：募集戸数1戸

タイプ	間取り	面積 (㎡)	募集 戸数 (戸)	家賃 (円)					
				一般世帯				裁量世帯	
				1	2	3	4	5	6
A (一般)	3DK	56.7	1	23,100	26,700	30,500	34,400	39,300	45,400

- (4) 入居可能日：平成29年11月16日(木)以降で会社の指定する日

3 申込資格

- (1) 住宅に困窮している方。(自家を所有している方、現在公営住宅に居住している方は申込みできません。)
- (2) 申込者及び同居親族の過去1年間の所得が、公営住宅法で定める金額以下の方。
- (3) 静岡県が定める条件を満たす連帯保証人がいる方。

4 申込受付期間

- (1) 郵送の場合：平成29年9月14日(木)～18日(月) 受付期間内の消印があるものが有効
- (2) 持参の場合：平成29年9月14日(木)、15日(金)
午前8時30分～午後4時30分

※募集戸数に応募が満たない場合には、9月22日(金)～月末まで、土日を除き先着順(郵送不可)で受付いたします。

5 抽選日時及び抽選場所

平成29年9月22日(金) 午前9時30分～

静岡市葵区追手町9-18 静岡中央ビル9階静岡県住宅供給公社会議室

6 申込受付・問合せ先

静岡市葵区追手町9-18 静岡中央ビル9階

静岡県住宅供給公社 住宅サービス課 電話 054(255)4824

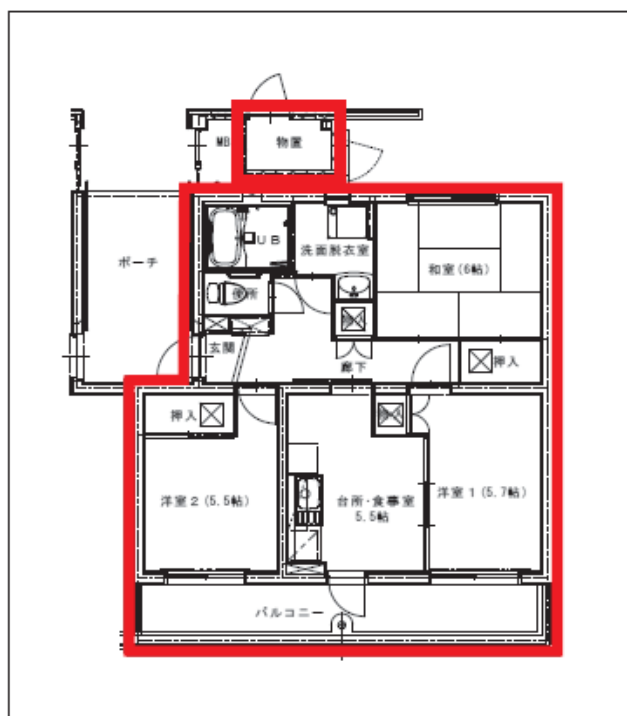
ホームページアドレス <http://www.sjkk.or.jp/>

※部屋の配置

506	505	504	503	502	501
406	405	404	403	402	401
306	305	304	303	302 A (一般)	301
206	205	204	203	202	201
106	105	104	103	102	101

※バルコニー側（南側）からの立面図

※間取図



A-1、A-2 タイプ

県営住宅の入居者再募集概要

1 募集概要

- (1) この住宅は、県営興津団地のリモデル住宅です。今回の募集戸数は2戸です。
- (2) 申込者全員で公開抽選を行い、仮当選の方を決定します。
- (3) 仮当選の方は資格審査を受けていただき、合格された方に入居していただきます。
- (4) その他詳しくは専用のパンフレットでご確認ください。

2 団地概要

●名称：県営興津団地5号棟（リモデル住宅）

- (1) 所在地：静岡市清水区興津中町 625-1
- (2) 構造：鉄筋コンクリート造・5階建(エレベーター付き)
- (3) 募集戸数・家賃等：募集戸数2戸

※詳細は専用のパンフレットでご確認ください。

タイプ	間取り	面積 (㎡)	募集 戸数 (戸)	家賃 (円)					
				一般世帯				裁量世帯	
				1	2	3	4	5	6
A-1 (一般・単身可)	2LDK	54.3	1	26,000	30,000	34,300	38,700	44,200	51,000
A-2 (子育て・新婚)			1						

- (4) 入居可能日：平成29年11月16日(木)以降で会社の指定する日

3 申込資格

- (1) 住宅に困窮している方。(自家を所有している方、現在公営住宅に居住している方は申込みできません。)
- (2) 申込者及び同居親族の過去1年間の所得が、公営住宅法で定める金額以下の方。
- (3) 静岡県が定める条件を満たす連帯保証人がいる方。

4 申込受付期間

- (1) 郵送の場合：平成29年9月14日(木)～18日(月) 受付期間内の消印があるものが有効
- (2) 持参の場合：平成29年9月14日(木)、15日(金)

午前8時30分～午後4時30分

※募集戸数に応募が満たない場合には、9月22日(金)～月末まで、土日を除き先着順(郵送不可)で受付いたします。

5 抽選日時及び抽選場所

平成29年9月22日(金) 午前9時30分～

静岡市葵区追手町9-18 静岡中央ビル9階静岡県住宅供給公社会議室

6 申込受付・問合せ先

静岡市葵区追手町9-18 静岡中央ビル9階

静岡県住宅供給公社 住宅サービス課 電話 054(255)4824

ホームページアドレス <http://www.sjkk.or.jp/>

※部屋の配置

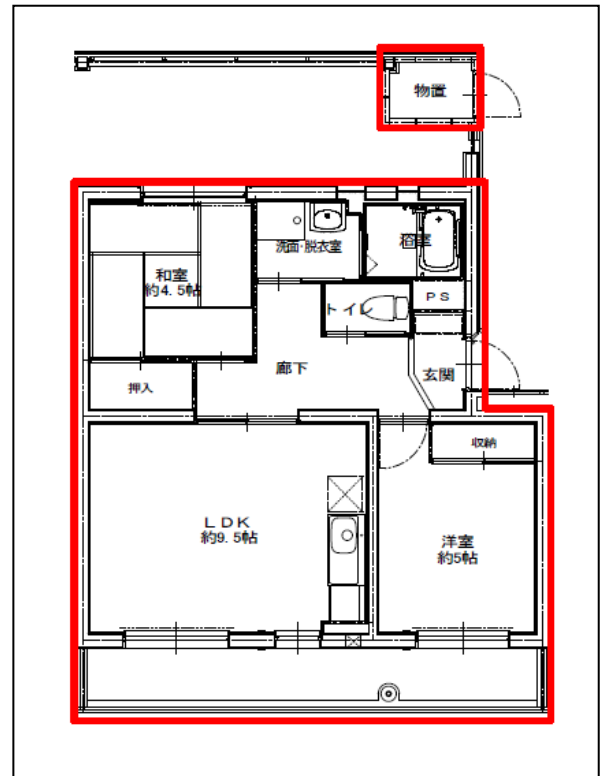
508	507	506	505	504	503	502 A-1 (一般枠)	501
408	407	406	405	404	403	402	401
308	307	306	305	304	303	302	301
208	207	206	205 A-2 (子育て・新婚)	204	203	202	201
108	107	106	105	104	103	102	101

※バルコニー側（南側）からの立面図

住戸平面図 ⇒

全戸の仕様

- 玄関・トイレ・浴室に手すりを設置してあります。
- 浴室・トイレに非常ボタンを設置してあります。
- 浴槽は、ユニットバスを設置してあります。
- 浴室、洗面所、台所でお湯が使えます。
- 緊急警報ブザー付きインターホンを設置してあります。
- インターネットはNTTの回線となります。
(引込工事は各入居者で手配、負担)



県営住宅の入居者再募集概要

1 募集概要

- (1) この住宅は、県営麻機北団地の建替え住宅です。今回の募集戸数は1戸です。
- (2) 申込者全員で公開抽選を行い、仮当選の方を決定します。
- (3) 仮当選の方は資格審査を受けていただき、合格された方に入居していただきます。
- (4) その他詳しくは専用のパンフレットでご確認ください。

2 団地概要

●名称：県営麻機北団地1号棟（建替え住宅）

- (1) 所在地：静岡市葵区北三丁目13
- (2) 構造：鉄筋コンクリート造・5階建（エレベーター付き）
- (3) 募集戸数・家賃等：募集戸数1戸

※詳細は専用のパンフレットでご確認ください。

タイプ	間取り	面積 (㎡)	募集 戸数 (戸)	家賃 (円)					
				一般世帯				裁量世帯	
				1	2	3	4	5	6
D(一般)	3DK	66.5	1	36,900	42,600	48,700	54,900	62,800	72,400

- (4) 入居可能日：平成29年11月16日(木)以降で会社の指定する日

3 申込資格

- (1) 住宅に困窮している方。（自家を所有している方、現在公営住宅に居住している方は申込みできません。）
- (2) 申込者及び同居親族の過去1年間の所得が、公営住宅法で定める金額以下の方。
- (3) 静岡県が定める条件を満たす連帯保証人がいる方。

4 申込受付期間

- (1) 郵送の場合：平成29年9月14日(木)～18日(月) 受付期間内の消印があるものが有効
- (2) 持参の場合：平成29年9月14日(木)、15日(金)

午前8時30分～午後4時30分

※募集戸数に応募が満たない場合には、9月22日(金)～月末まで、土日を除き先着順（郵送不可）で受付いたします。

5 抽選日時及び抽選場所

平成29年9月22日(金) 午前9時30分～

静岡市葵区追手町9-18 静岡中央ビル9階静岡県住宅供給公社会議室

6 申込受付・問合せ先

静岡市葵区追手町9-18 静岡中央ビル9階

静岡県住宅供給公社 住宅サービス課 電話 054(255)4824

ホームページアドレス <http://www.sjkk.or.jp/>

※部屋の配置

512	511	510	509	508	507
412	411	410	409	408	407
312 D (一般)	311	310	309	308	307
212	211	210	209	208	207
112	111	110	109	108	107

※バルコニー側（南側）からの立面図

Dタイプ

