

県営住宅 6 月期空家募集

○募集期間 平成 29 年 6 月 14 日(水)～18 日(日)

*郵送の場合 14 日～18 日までの消印有効

*持参の場合 平成 29 年 6 月 14 日(水)～16 日(金)

午前 8 時 30 分～午後 4 時 30 分

○抽 選 日 平成 29 年 6 月 22 日 (木) 午前 9 時 30 分～

○入居可能日 平成 29 年 8 月 16 日 (水) 以降で公社の指定する日

抽選で当選された方は後日資格審査を受けていただき、合格された方に入居していただきます。

「多数回落選者」の優遇措置は平成30年3月募集で終了予定です。

募 集 団 地 及 び 戸 数

地 区	団地名	タイプ	募集枠	単身 区分	戸数	エレベーター	部 屋 番 号	
静岡市 清水区	船原	-	一般	-	1	-	406(4階)	
			子育て・新婚	-	1	-	403(4階)	
	興津	A	一般	-	4	-	8-201(2階) 6-308, 8-301(3階) 6-401(4階)	
			子育て・新婚	-	4	-	8-107(1階) 1-301, 6-301(3階) 6-508(5階)	
		A(居住改善)	一般	-	3	-	3-302, 3-308(3階) 2-507(5階)	
			子育て・新婚	-	3	-	4-101(1階) 3-401, 2-408(4階)	
		B	一般	可	2	-	1-306(3階) 6-504(5階)	
			子育て・新婚	-	3	-	1-106(1階) 1-304(3階) 6-403(4階)	
		B(居住改善)	一般	可	3	-	4-306(3階) 2-504, 3-504(5階)	
			子育て・新婚	-	3	-	2-306(3階) 3-403(4階) 3-506(5階)	
		C	子育て・新婚	-	1	-	9-205(2階)	
		D	一般	可	1	○	5-102(1階)	
	静岡市 葵 区	十二双	B(居住改善)	子育て・新婚	-	1	-	1-303(3階)
		沓谷	F	一般	可	1	○	B-114(1階)
南沼上		B	一般	-	1	-	E-402(4階)	
			子育て・新婚	-	1	-	B-404(4階)	
		D	子育て・新婚	-	1	-	D-305(3階)	
古瀬名		A	子育て・新婚	-	1	○	K1-203(2階)	
東部		A(居住改善)	子育て・新婚	-	1	-	M-345(5階)	
		J	子育て・新婚	-	1	○	1-404(4階)	
		K	子育て・新婚	-	1	○	1-414(4階)	
	P(車椅子使用者向)	-	1	○	2-114(1階)			
伝馬町新田	C	子育て・新婚	-	1	○	1-503(5階)		

(続く)

地区	団地名	タイプ	募集枠	単身区分	戸数	エレベーター	部屋番号
静岡市 葵区	麻機羽高	A	一般	可	3	-	8-244(2階) 2-43(3階) 2-64(4階)
			子育て・新婚	-	3	-	9-268(1階) 1-24, 5-169(4階)
		A(居住改善)	一般	可	1	-	10-313(3階)
			子育て・新婚	-	1	-	13-374(2階)
		A(風呂付)	一般	可	1	-	9-266(4階)
			子育て・新婚	-	1	-	6-197(3階)
		E	子育て・新婚	-	1	○	17-513(5階)
		I	子育て・新婚	-	1	○	21-620(2階)
J(車椅子使用者向)	可	1	○	21-634(1階)			
K	一般	-	1	○	21-613(5階)		
静岡市 駿河区	富士白	B	子育て・新婚	-	1	○	402(4階)
		D	子育て・新婚	-	1	○	305(3階)
	登呂	A(居住改善)	一般	-	1	-	6-303(3階)
	丸子	H	子育て・新婚	-	1	○	8-503(5階)
	長田東	B	一般	可	1	○	A-207(2階)
子育て・新婚			-	1	○	A-407(4階)	
焼津市	田尻	B	子育て・新婚	-	1	○	E-206(2階)
		D	子育て・新婚	-	1	○	J-401(4階)
藤枝市	藤岡	A	子育て・新婚	-	1	-	1-301(3階)
		B	一般	-	1	-	4-104(1階)
	平島	A	一般	可	1	-	A-205(2階)
			子育て・新婚	-	2	-	A-204(2階) A-406(4階)
		A(居住改善)	子育て・新婚	-	1	-	B-508(5階)
		B	一般	-	1	-	C-504(5階)
	子育て・新婚		-	1	-	C-105(1階)	
	やよい	A(居住改善)	一般	-	4	-	D-208(2階) E-301, E-305(3階) D-404(4階)
			子育て・新婚	-	4	-	D-108(1階) D-303, E-303(3階) D-507(5階)
		B	一般	-	2	-	H-305(3階) H-405(4階)
			子育て・新婚	-	2	-	G-103(1階) H-402(4階)
	瀬古	A	一般	-	3	-	1-301, 1-304(3階) 1-405(4階)
			子育て・新婚	-	3	-	1-206(2階) 1-302(3階) 1-402(4階)
		B	一般	-	1	-	5-302(3階)
			子育て・新婚	-	2	-	5-202(2階) 5-501(5階)
B(居住改善)		一般	-	1	-	4-404(4階)	
駿河台	-	一般	-	5	-	1-204, 4-201(2階) 2-306, 3-305(3階) 2-403(4階)	

(続く)

地区	団地名	タイプ	募集枠	単身区分	戸数	ほか	部屋番号
藤枝市	駿河台西	A	一般	-	6	-	2-206(2階) 2-302, 5-304(3階) 4-402(4階) 1-502, 4-504(5階)
	青洲	A	一般	-	5	-	3-301, 4-301, 4-305, 5-304(3階) 3-403(4階)
島田市	六合	A	一般	-	1	-	1-303(3階)
		A(居住改善)	一般	-	2	-	3-205(2階) 3-303(3階)
			子育て・新婚	-	2	-	3-202, 3-206(2階)
牧之原市	榛原	-	一般	-	1	-	B-102(1階)
23 団地		114 戸					

※部屋の指定はできません。

※「**子育て・新婚世帯枠**」とは、下記に該当する世帯が優先的に申込できる募集枠です。

(上記募集团地一覧表においては、「**子育て・新婚**」と表示しています。)

子育て世帯＝中学校入学前の子ども(平成17年4月2日以降に生まれた子ども)がいる世帯。

新婚世帯＝申込日時点で婚姻届日から3年以内で、夫婦の合計年齢が80歳以下の世帯。

(婚約の場合は婚姻日が入居予定月から3ヶ月以内)

※「**風呂付**」は浴槽・風呂釜を県で設置してある住宅です。風呂以外の設備や面積、間取りは「県営住宅の入居のご案内」に記載されている同タイプと変わりはありませんが、若干家賃が高くなっています。(風呂付タイプに申し込む場合は、申込書の「タイプ」欄の()に必ず「風呂付」と記入してください。)

※「子ども・被災者支援法」に基づく支援対象避難者の方は、入居資格要件が緩和されています。詳しくは、公社にお問い合わせください。

※「**居住改善**」は主に浴槽・給湯器等を県で設置してある住宅です。「居住改善」の家賃や設備については「県営住宅の入居のご案内」に記載されているものとは異なります。(居住改善タイプに申し込む場合は、申込書の「タイプ」欄の()に必ず「居住改善」と記入してください。)

興津 A(26 居住改善) 2-507 ほか	興津 A(27 居住改善) 3-308 ほか
面積 64.1 m ² 間取り 6・6・4.5 畳・LDK	面積 64.1 m ² 間取り 6・6・4.5 畳・LDK
家賃 1～6 区分 25,600～50,400 円	家賃 1～6 区分 25,600～50,300 円
興津 B(26 居住改善) 4-306 ほか	東部 A(20 居住改善) M-345
面積 54.3 m ² 間取り 6・6・4.5 畳・K	面積 36.5 m ² 間取り 6・4.5 畳・DK
家賃 1～6 区分 21,800～42,900 円	家賃 1～6 区分 14,200～27,900 円
麻機羽高 A(21 居住改善) 10-313	麻機羽高 A(22 居住改善) 13-374
面積 41.6 m ² 間取り 6・4.5・3 畳・DK	面積 41.6 m ² 間取り 6・4.5・3 畳・DK
家賃 1～6 区分 15,400～30,200 円	家賃 1～6 区分 15,400～30,300 円
登呂 A(27 居住改善) 6-303	六合 A(28 居住改善) 3-202 ほか
面積 59.8 m ² 間取り 6・6・4.5 畳・LDK	面積 59.8 m ² 間取り 6・6・4.5 畳・LDK
家賃 1～6 区分 24,900～48,900 円	家賃 1～6 区分 21,000～41,300 円
平島 A(23 居住改善) B-508	やよい A(19 居住改善) D-303
面積 51.1 m ² 間取り 6・6・4.5 畳・DK	面積 56.7 m ² 間取り 6・4.5 畳・LDK
家賃 1～6 区分 17,400～34,200 円	家賃 1～6 区分 17,600～34,500 円

(続く)

やよい A(26 居住改善) D-108,208,404,507	やよい A(28 居住改善) E-301,303,305
面積 56.7 m ² 間取り 6・6・4.5 畳・DK	面積 56.7 m ² 間取り 6・6・4.5 畳・DK
家賃 1～6 区分 19,200～37,800 円	家賃 1～6 区分 19,200～37,700 円
瀬古 B(26 居住改善) 4-404	
面積 60.2 m ² 間取り 6・6・4.5 畳・DK	
家賃 1～6 区分 20,900～41,000 円	

空家募集終了後の先着順受付(郵送不可)

申込が募集戸数に満たない場合は、募集期間終了後の翌日から起算した 4 営業日後以降、月末まで(土・日曜日、祝日を除く)先着順(郵送不可)で受付します。

6 月 22 日(木)～30 日(金) 午前 8 時 30 分～午後 4 時 30 分

新規募集で定員に満たなかった団地の募集

※ 今月は新規募集で定員に満たなかった、下記の募集もあります。

麻機北団地 1 号棟 (建替住宅) 戸数 4 戸

興津団地 5 号棟 (リモデル住宅) 戸数 4 戸

やよい団地 F 号棟 (リモデル住宅) 戸数 6 戸

詳細は専用の募集概要をご覧ください

●ただし、空家募集と重複して申し込むことはできません。

県営住宅の入居者再募集概要

1 募集概要

- (1) この住宅は、県営麻機北団地の建替え住宅です。今回の募集戸数は4戸です。
- (2) 申込者全員で公開抽選を行い、仮当選の方を決定します。
- (3) 仮当選の方は資格審査を受けていただき、合格された方に入居していただきます。
- (4) その他詳しくは専用のパンフレットでご確認ください。

2 団地概要

●名称：県営麻機北団地1号棟（建替え住宅）

- (1) 所在地：静岡市葵区北三丁目13
- (2) 構造：鉄筋コンクリート造・5階建（エレベーター付き）
- (3) 募集戸数・家賃等：募集戸数4戸

※詳細は専用のパンフレットでご確認ください。

タイプ	間取り	面積 (㎡)	募集 戸数 (戸)	家賃 (円)					
				一般世帯				裁量世帯	
				1	2	3	4	5	6
A(子育て・新婚)	3LDK	74.3	1	41,200	47,600	54,400	61,400	70,100	80,900
C(子育て・新婚)	3DK	60.1	1	33,300	38,500	44,000	49,600	56,700	65,500
D-1(一般)	3DK	66.5	1	36,900	42,600	48,700	54,900	62,800	72,400
D-2(子育て・新婚)			1						

- (4) 入居可能日：平成29年8月16日(水)以降で会社の指定する日

3 申込資格

- (1) 住宅に困窮している方。（自家を所有している方、現在公営住宅に居住している方は申込みできません。）
- (2) 申込者及び同居親族の過去1年間の所得が、公営住宅法で定める金額以下の方。
- (3) 静岡県が定める条件を満たす連帯保証人がいる方。

4 申込受付期間

- (1) 郵送の場合：平成29年6月14日(水)～18日(日) 受付期間内の消印があるものが有効
- (2) 持参の場合：平成29年6月14日(水)～16日(金)

午前8時30分～午後4時30分

※募集戸数に応募が満たない場合には、6月22日(木)～月末まで、土日を除き先着順（郵送不可）で受付いたします。

5 抽選日時及び抽選場所

平成29年6月22日(木) 午前9時30分～

静岡市葵区追手町9-18 静岡中央ビル10階静岡県住宅供給公社会議室

6 申込受付・問合せ先

静岡市葵区追手町9-18 静岡中央ビル9階

静岡県住宅供給公社 住宅サービス課 電話 054(255)4824

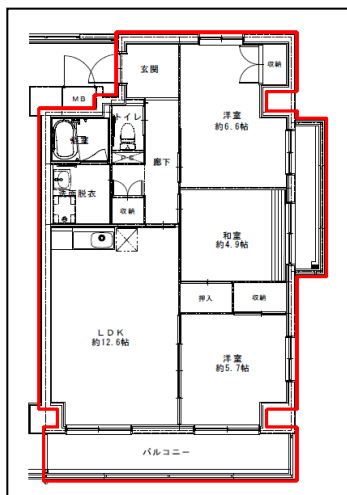
ホームページアドレス <http://www.sjkk.or.jp/>

※部屋の配置

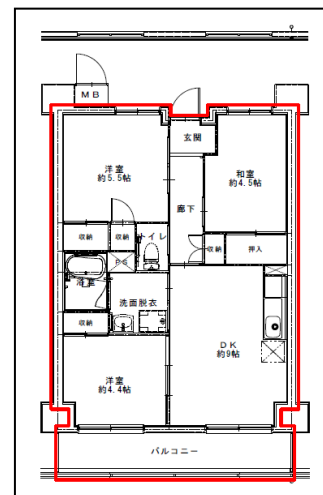
512	511	510	509	508	507
412	411	410	409	408	407
312 D-1 (一般)	311	310	309 C (子育て・新婚)	308	307
212 D-2 (子育て・新婚)	211	210	209	208	207 A (子育て・新婚)
112	111	110	109	108	107

※バルコニー側（南側）からの立面図

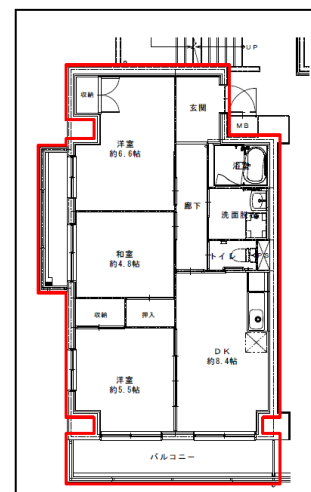
Aタイプ



Cタイプ



D-1タイプ
D-2タイプ



県営住宅の入居者再募集概要

1 募集概要

- (1) この住宅は、県営興津団地のリモデル住宅です。今回の募集戸数は4戸です。
- (2) 申込者全員で公開抽選を行い、仮当選の方を決定します。
- (3) 仮当選の方は資格審査を受けていただき、合格された方に入居していただきます。
- (4) その他詳しくは専用のパンフレットでご確認ください。

2 団地概要

●名称：県営興津団地5号棟（リモデル住宅）

- (1) 所在地：静岡市清水区興津中町 625-1
- (2) 構造：鉄筋コンクリート造・5階建(エレベーター付き)
- (3) 募集戸数・家賃等：募集戸数4戸

※詳細は専用のパンフレットでご確認ください。

タイプ	間取り	面積 (㎡)	募集 戸数 (戸)	家賃 (円)					
				一般世帯				裁量世帯	
				1	2	3	4	5	6
A-1 (一般・単身可)	2LDK	54.3	2	26,000	30,000	34,300	38,700	44,200	51,000
A-2 (子育て・新婚)			2						

- (4) 入居可能日：平成29年8月16日(水)以降で公社の指定する日

3 申込資格

- (1) 住宅に困窮している方。(自家を所有している方、現在公営住宅に居住している方は申込みできません。)
- (2) 申込者及び同居親族の過去1年間の所得が、公営住宅法で定める金額以下の方。
- (3) 静岡県が定める条件を満たす連帯保証人がいる方。

4 申込受付期間

- (1) 郵送の場合：平成29年6月14日(水)～18日(日) 受付期間内の消印があるものが有効
- (2) 持参の場合：平成29年6月14日(水)～16日(金)

午前8時30分～午後4時30分

※募集戸数に応募が満たない場合には、6月22日(木)～月末まで、土日を除き先着順(郵送不可)で受付いたします。

5 抽選日時及び抽選場所

平成29年6月22日(木) 午前9時30分～

静岡市葵区追手町9-18 静岡中央ビル10階静岡県住宅供給公社会議室

6 申込受付・問合せ先

静岡市葵区追手町9-18 静岡中央ビル9階

静岡県住宅供給公社 住宅サービス課 電話 054(255)4824

ホームページアドレス <http://www.sjkk.or.jp/>

※部屋の配置

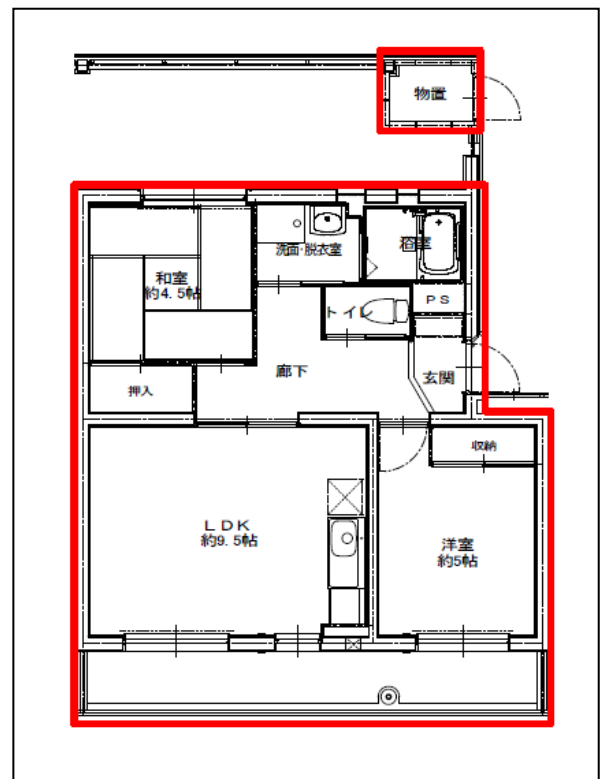
508	507	506	505	504	503	502 A-1 (一般枠)	501
408	407 A-1 (一般枠)	406	405	404	403	402	401
308	307	306	305	304	303	302	301
208	207	206	205 A-2 (子育て・新婚)	204	203 A-2 (子育て・新婚)	202	201
108	107	106	105	104	103	102	101

※バルコニー側（南側）からの立面図

住戸平面図 ⇒

全戸の仕様

- 玄関・トイレ・浴室に手すりを設置してあります。
- 浴室・トイレに非常ボタンを設置してあります。
- 浴槽は、ユニットバスを設置してあります。
- 浴室、洗面所、台所でお湯が使えます。
- 緊急警報ブザー付きインターホンを設置してあります。
- インターネットはNTTの回線となります。
(引込工事は各入居者で手配、負担)



県営住宅の入居者再募集概要

1 募集概要

- (1) この住宅は、県営やよい団地のリモデル住宅です。今回の募集戸数は6戸です。
- (2) 申込者全員で公開抽選を行い、仮当選の方を決定します。
- (3) 仮当選の方は資格審査を受けていただき、合格された方に入居していただきます。
- (4) その他詳しくは専用のパンフレットでご確認ください。

2 団地概要

●名称：県営やよい団地F号棟（リモデル住宅）

- (1) 所在地：藤枝市岡部町三輪 685-8
- (2) 構造：鉄筋コンクリート造・5階建(エレベーター付き)
- (3) 募集戸数・家賃等：募集戸数6戸

タイプ	間取り	面積 (㎡)	募集 戸数 (戸)	家賃 (円)					
				一般世帯				裁量世帯	
				1	2	3	4	5	6
A-1 (一般)	3DK 洋室(5.7帖) 洋室(5.5帖) 和室(6帖) DK(5.5帖)	56.7	3	23,100	26,700	30,500	34,400	39,300	45,400
A-2 (子育・新婚)			3						

- (4) 入居可能日：平成29年8月16日(水)以降で会社の指定する日

3 申込資格

- (1) 住宅に困窮している方。(自家を所有している方、現在公営住宅に居住している方は申込みできません。)
- (2) 申込者及び同居親族の過去1年間の所得が、公営住宅法で定める金額以下の方。
- (3) 静岡県が定める条件を満たす連帯保証人がいる方。

4 申込受付期間

- (1) 郵送の場合：平成29年6月14日(水)～18日(日) 受付期間内の消印があるものが有効
- (2) 持参の場合：平成29年6月14日(水)～16日(金)

午前8時30分～午後4時30分

※募集戸数に応募が満たない場合には、6月22日(木)～月末まで、土日を除き先着順(郵送不可)で受付いたします。

5 抽選日時及び抽選場所

平成29年6月22日(木) 午前9時30分～

静岡市葵区追手町9-18 静岡中央ビル10階静岡県住宅供給公社会議室

6 申込受付・問合せ先

静岡市葵区追手町9-18 静岡中央ビル9階

静岡県住宅供給公社 住宅サービス課 電話 054(255)4824

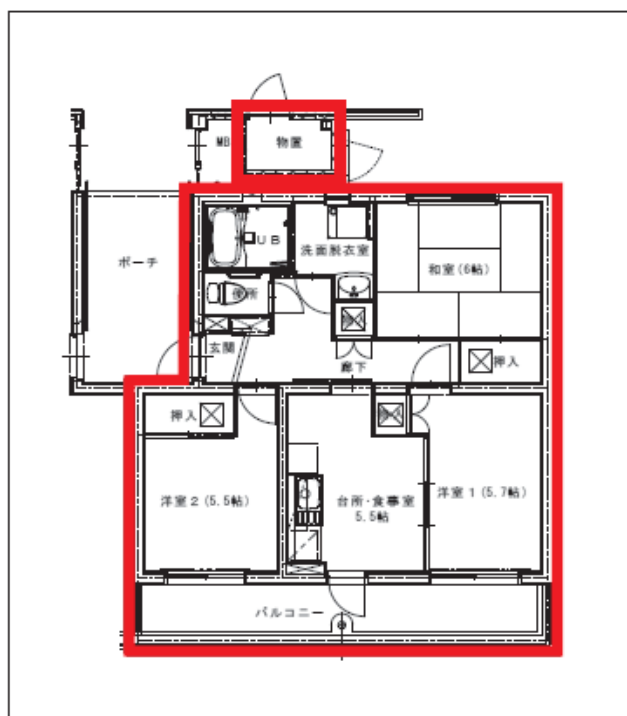
ホームページアドレス <http://www.sjkk.or.jp/>

※部屋の配置

506	505	504 A-1 (一般)	503 A-1 (一般)	502	501 A-1 (一般)
406	405	404	403	402	401
306	305	304	303 A-2 (子育て・新婚)	302 A-2 (子育て・新婚)	301
206	205	204	203	202 A-2 (子育て・新婚)	201
106	105	104	103	102	101

※バルコニー側（南側）からの立面図

※間取図



A-1、A-2 タイプ